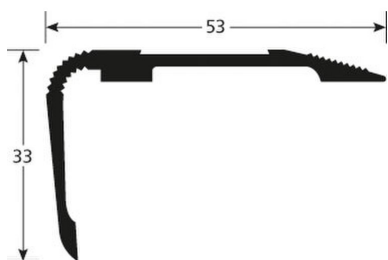
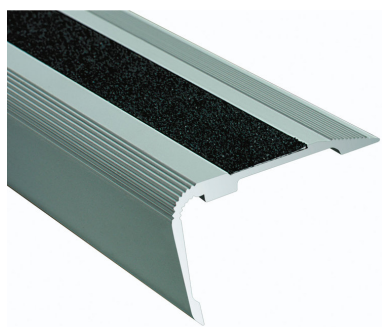


Fiche technique



> Entretien recommandé

Pour l'entretien journalier, utiliser des produits nettoyants standards. Dans l'hypothèse d'utiliser un produit à base de soude, d'ammoniaque ou d'acide, faire un essai préalable en évitant les inserts.

> Descriptif type

Fourniture de Nez Marche Sifflet Percé© ALU INC. sans bde-19 mm ROMUS Ref.13653

DESCRIPTIF

Nez de marche en aluminium avec bandes antidérapantes carborundum
Permet de sécuriser les escaliers et de réduire les risques de glissade
Associé à un Insert Carboundum Phololuminescent, il peut faciliter l'évacuation des locaux d'une façon sûre et rapide, en cas de coupure de courant.
Percé - fraisé : à visser
22 trous, avec le premier et le dernier à 83 mm
Les trous sont percés, fraisés puis ébavurés par-dessous
Inserts disponibles voir catalogue

USAGE

Se pose en recouvrement d'un revêtement de sol ou d'un parquet
Utilisation en intérieur

REFERENCE

Ref. : 13653
Longueur : 3,00 m
Nez Marche Sifflet Percé© ALU INC.sans bde-19 mm

MATIERE

Alu incolore

Alliage haut de gamme du genre 6060-T5 – N755-2 traité thermiquement pour lui conserver une plus grande dureté.
Anodisé (sans trace de pince de maintien) dans les épaisseurs les plus importantes pratiquées (15 microns). Antidérapant : insert carborundum antidérapantes, à insérer dans le nez de marche (choix des couleurs : voir catalogue)
Conformité REACH

MODE DE POSE

Couper le profilé à la longueur souhaitée. Repérer les trous et percer dans la chape. Placer les chevilles ROMUS 94154. Placer le profilé et visser avec les vis 94136. Dégraisser le profil aluminium à l'alcool isopropylique avant de poser l'insert. Retirer le papier silicone et coller la bande antidérapante. Maroufler avec roulette 95137.

Les informations contenues dans ce document sont communiquées à titre indicatif. Elles ne peuvent engager la responsabilité de ROMUS. L'utilisateur ou le prescripteur vérifiera la compatibilité des données techniques du produit avec la situation réelle. La société ROMUS se réserve le droit de modifier tout ou partie de ce document sans préavis. :

Architecte :

Projet :

Email :

Tel :

Distributeur :

Tel :

Email :